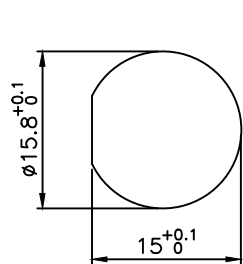
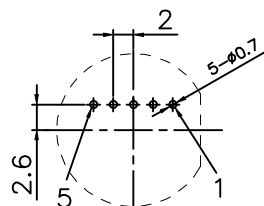


引脚定义	
功能定义	P.C.B 引脚序号
VCC	1
D-	2
D+	3
CC	4
GND	5



面板开孔尺寸



P.C.B 开孔尺寸
引脚序号由视向A方向放置

4	E10 座子防水垫片 $\phi 20.3 \times \phi 15.4$ -1	硅胶	黑色	pc	1
3	E10法兰螺母	PA66	黑/蓝	pc	1
2	E10 螺纹式板后Micro 主体	PA66	黑色	pc	1
1	Micro 母头+PCB板	/	镀金	pc	1
No.	Specification	Material	Treat	Unit	Q'ty

技术参数:		材料:	
插拔次数:	≥ 500	接触体材料:	磷青铜/黄铜
额定电流:	1.5A	外壳、绝缘部件:	高性能工程塑料
工作温度:	$-40^{\circ}\text{C} \sim 80^{\circ}\text{C}$	防水圈:	硅胶
防水等级:	IP65/IP67		
接触电阻:	$< 30\text{m}\Omega$		
绝缘电阻:	$> 500\text{M}\Omega$		
耐电压:	$\cong \text{AC } 1000\text{V} / 1 \text{ 分钟}$		
阻燃等级:	UL94-V0		

GENERAL TOLERANCE (UNLESS SPECIFIED)	DWN		
	CHK		
	APVD		
$\leq 10 \pm 0.1$ $< 10 \sim \leq 20 \pm 0.2$ $< 20 \sim \leq 50 \pm 0.5$ Angle $\pm 1^{\circ}$	UNIT MM	REV A	TITLE Micro E10 螺纹式插板式板后母座
	SIZE A4	SHEET 1 OF 1	PART NO DRAWING NO E10MC-TF1-F